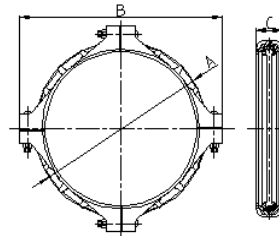
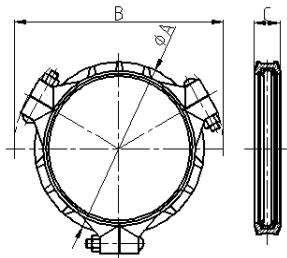
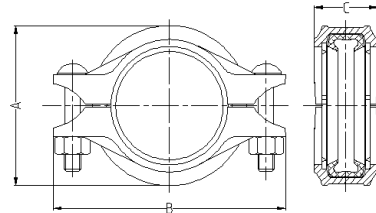


Kupplung (starr) Typ 1G

- aus Duktillguss, lackiert RAL 3000 oder verzinkt
- für normale Betriebsbedingungen
- Haltezähne und Verzahnung der Passflächen dieser Kupplung bieten eine starre Rohrverbindung



| Technische Daten Typ 1G | | | | | | | | | |
|-------------------------|-------|---------------------------|-------------------|-------------|-----|----|-----------|-------|-------|
| Nennweite | | Rohraußen- durchmesser | Arbeits- druck | Abmessungen | | | Schrauben | | |
| mm | in | | | in mm | | | Anzahl | Größe | Länge |
| | | mm | bar | A | B | C | | | |
| 25 | 1 | 33.7 | 34,5 | 59 | 100 | 44 | 2 | M10 | 55 |
| 32 | 1 1/4 | 42.4 | 34,5 | 66 | 105 | 45 | 2 | M10 | 55 |
| 40 | 1 1/2 | 48.3 | 34,5 | 72 | 112 | 45 | 2 | M10 | 55 |
| 50 | 2 | 60.3 | 34,5 | 85 | 130 | 45 | 2 | M10 | 55 |
| 65 | 2 1/2 | 76.1 | 34,5 | 101 | 145 | 45 | 2 | M10 | 55 |
| 80 | 3 | 88.9 | 34,5 | 115 | 168 | 46 | 2 | M12 | 70 |
| 100 | 4 | 114.3 | 34,5 | 146 | 200 | 52 | 2 | M12 | 70 |
| 125 | 5 | 139.7 | 31,0 | 170 | 235 | 52 | 2 | M16 | 85 |
| 125 | 5 | 141.3 | 31,0 | 172 | 235 | 52 | 2 | M16 | 85 |
| 150 | 6 | 168.3 | 31,0 | 202 | 265 | 52 | 2 | M16 | 85 |
| 200 | 8 | 219.1 | 31,0 | 260 | 342 | 62 | 2 | M20 | 115 |
| 250 | 10 | 273.0 | 20,7 | 327 | 420 | 63 | 2 | M22 | 125 |
| 300 | 12 | 323.9 | 20,7 | 370 | 465 | 63 | 2 | M22 | 140 |
| 350 | 14 | 355.6 | 20,7 | 415 | 510 | 72 | 3 | M22 | 140 |
| 400 | 16 | 406.4 | 20,7 | 468 | 575 | 72 | 3 | M22 | 140 |
| 500 | 20 | 529.0 | 15,5 | 595 | 700 | 76 | 4 | M22 | 140 |

Zwischengrößen auf Anfrage