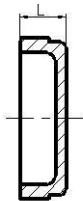


Endkappe Typ 300

- Formstück aus Duktguss, lackiert RAL 3000 oder verzinkt
- mit genutetem Anschluss für die schnelle Montage ohne zusätzliche Vorbereitung



Technische Daten Typ 300				
Nennweite		Rohr außen-	Arbeits-	Abmessungen
		durchm.	druck	L
mm	in	mm	bar	mm
25	1	33.7	34,5	22,1
32	1 1/4	42.4	34,5	23,5
40	1 1/2	48.3	34,5	23,5
50	2	60.3	34,5	23,5
65	2 1/2	76.1	34,5	25,5
80	3	88.9	34,5	25,5
100	4	114.3	34,5	27
125	5	139.7	34,5	25,5
125	5	141.3	34,5	25,5
150	6	168.3	20,7	24,5
200	8	219.1	20,7	30,5
250	10	273.0	20,7	32
300	12	323.9	20,7	32

Zwischengrößen auf Anfrage