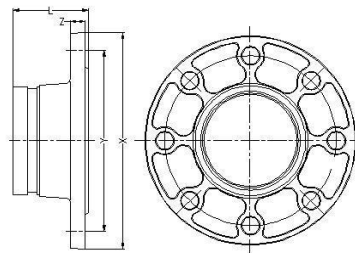


Flanschadapter Typ 321G-PN16

- aus Duktillguss, lackiert RAL 3000 oder verzinkt
- Flansch mit genutetem Ende zur einfachen Verbindung von DIN-Flanschen PN10/16 mit genuteten Rohren
- die Verbindung kann sowohl flexibel wie auch starr – je nach Kupplungstyp – ausgeführt werden



Technische Daten Typ 321G PN16									
Nennweite		Rohraußen-	Arbeits-	Abmessungen				Flansch-	
		durchm.	druck	L	X	Y	Z	bohrungen	
mm	in	mm	bar	mm				Anzahl	Größe
25	1	33.7	15,5	60.5	115	80	16	4	M12
32	1 1/4	42.4	15,5	60.5	140	100	16	4	M16
40	1 1/2	48.3	15,5	60.5	150	110	16	4	M16
50	2	60.3	15,5	65	165	125	16	4	M16
65	2 1/2	76.1	15,5	65	185	145	16	4	M16
80	3	88.9	15,5	65	200	160	16	8	M16
100	4	114.3	15,5	70	220	180	16	8	M16
125	5	139.7	15,5	70	250	210	18	8	M16
150	6	168.3	15,5	70	285	240	18	8	M20
200	8	219.1	15,5	80	340	295	19	12	M20
250	10	273.0	15,5	85	405	355	21	12	M24
300	12	323.9	15,5	90	460	410	24	12	M24
350	14	355.6	15,5	100	520	470	25	16	M24
400	16	406.4	15,5	110	580	525	27	16	M27

Zwischengrößen auf Anfrage