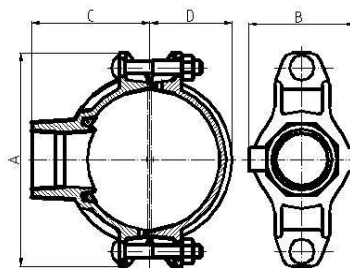


## Anbohrschelle Typ 3J Abzweig mit Innengewinde

(Seite 1 von 2)

- Formstück aus Duktilguss, lackiert RAL 3000 oder verzinkt
- mit Innengewinde nach DIN 2999/EN 10226



Technische Daten Typ 3J										
Nennweite		Rohrdurchm.	Arbeits- druck	Bohrung Durchm.	Abmessungen				Schrauben	
mm	in	x Gewindebohrung mm x in.			A	B	C	D	Größe	Länge
50 x 15	2 x 1/2	60.3 x 1/2	20,7	38	116	68	60	39	M10	55
50 x 20	2 x 3/4	60.3 x 3/4	20,7	38	116	68	60	39	M10	55
50 x 25	2 x 1	60.3 x 1	20,7	38	116	68	60	39	M10	55
50 x 32	2 x 1 1/4	60.3 x 1 1/4	20,7	45	116	76	65	39	M10	55
50 x 40	2 x 1 1/2	60.3 x 1 1/2	20,7	45	116	76	65	39	M10	55
65 x 15	2 1/2 x 1/2	76.1 x 1/2	20,7	38	137	71	75	49.5	M12	70
65 x 20	2 1/2 x 3/4	76.1 x 3/4	20,7	38	137	71	75	49.5	M12	70
65 x 25	2 1/2 x 1	76.1 x 1	20,7	38	137	71	75	49.5	M12	70
65 x 32	2 1/2 x 1 1/4	76.1 x 1 1/4	20,7	51	137	84.5	75	49.5	M12	70
65 x 40	2 1/2 x 1 1/2	76.1 x 1 1/2	20,7	51	137	84.5	75	49.5	M12	70
80 x 25	3 x 1	88.9 x 1	20,7	38	152	72.5	80	56.5	M12	75
80 x 20	3 x 3/4	88.9 x 3/4	20,7	38	152	72.5	80	56.5	M12	75
80 x 25	3 x 1	88.9 x 1	20,7	38	152	72.5	80	56.5	M12	75
80 x 32	3 x 1 1/4	88.9 x 1 1/4	20,7	51	152	85.5	80	56.5	M12	75
80 x 40	3 x 1 1/2	88.9 x 1 1/2	20,7	51	152	85.5	80	56.5	M12	75
80 x 50	3 x 2	88.9 x 2	20,7	64	152	98	80	56.5	M12	75

Zwischengrößen auf Anfrage

## Anbohrschelle Typ 3J Abzweig mit Innengewinde

(Seite 2 von 2)

- Formstück aus Duktilguss, lackiert RAL 3000 oder verzinkt
- mit Innengewinde nach DIN 2999/EN 10226

### Technische Daten Typ 3J

Nennweite		Rohrdurchm.	Arbeits- druck	Bohrung Durchm.	Abmessungen				Schrauben	
mm	in	x Gewindebohrung mm x in.			A	B	C	D	Größe	Länge
100 x 25	4 x 1	108.1 x 1	20,7	38	172	78.5	87	64.5	M12	75
100 x 32	4 x 1 1/4	108.1 x 1 1/4	20,7	51	172	89	87	64.5	M12	75
100 x 40	4 x 1 1/2	108.0 x 1 1/2	20,7	51	172	89	87	64.5	M12	75
100 x 50	4 x 2	108.0 x 2	20,7	64	172	106.5	92	64.5	M12	75
100 x 15	4 x 1/2	114.3 x 1/2	20,7	38	188	78.5	90	70	M12	75
100 x 20	4 x 3/4	114.3 x 3/4	20,7	38	188	78.5	90	70	M12	75
100 x 25	4 x 1	114.3 x 1	20,7	38	188	78.5	93	70	M12	75
100 x 32	4 x 1 1/4	114.3 x 1 1/4	20,7	51	188	89	95	70	M12	75
100 x 40	4 x 1 1/2	114.3 x 1 1/2	20,7	51	188	89	97	70	M12	75
100 x 50	4 x 2	114.3 x 2	20,7	64	188	104.5	100	70	M12	75
100 x 65	4 x 2 1/2	114.3 x 2 1/2	20,7	70	188	104.5	102	70	M12	75
100 x 80	4 x 3	114.3 x 3	20,7	89	188	124	102	70	M12	75
125 x 25	5 x 1	139.7 x 1	20,7	38	221.5	78	110	84	M16	85
125 x 32	5 x 1 1/4	139.7 x 1 1/4	20,7	51	221.5	93	112	84	M16	85
125 x 40	5 x 1 1/2	139.7 x 1 1/2	20,7	51	221.5	93	112	84	M16	85
125 x 50	5 x 2	139.7 x 2	20,7	64	221.5	112.5	115	84	M16	85
125 x 65	5 x 2 1/2	139.7 x 2 1/2	20,7	70	221.5	112.5	115	84	M16	85
125 x 80	5 x 3	139.7 x 3	20,7	89	221.5	132	120	84	M16	85
125 x 100	5 x 4	139.7 x 4	20,7	114	221.5	156	125	84	M16	85
150 x 32	6 x 1 1/4	168.3 x 1 1/4	20,7	51	247	95	130	98.5	M16	105
150 x 40	6 x 1 1/2	168.3 x 1 1/2	20,7	51	247	95	122	98.5	M16	105
150 x 50	6 x 2	168.3 x 2	20,7	64	247	112.5	132	98.5	M16	105
150 x 80	6 x 3	168.3 x 3	20,7	89	247	132	140	98.5	M16	105
150 x 100	6 x 4	168.3 x 4	20,7	114	247	156.5	140	98.5	M16	105
200 x 25	8 x 1	219.0 x 1	20,7	38	322	79.5	150	125	M20	115
200 x 32	8 x 1 1/4	219.1 x 1 1/4	20,7	51	322	96.5	150	125	M20	115
200 x 40	8 x 1 1/2	219.1 x 1 1/2	20,7	51	322	96.5	150	125	M20	115
200 x 50	8 x 2	219.1 x 2	20,7	64	322	117	160	125	M20	115
200 x 65	8 x 2 1/2	219.1 x 2 1/2	20,7	70	322	118	158.5	125	M20	115
200 x 80	8 x 3	219.1 x 3	20,7	89	322	136.5	160	125	M20	115
200 x 100	8 x 4	219.1 x 4	20,7	114	322	164	160	125	M20	115
250 x 40	10 x 1 1/2	273.0 x 1 1/2	20,7	51	376	95.5	180	155	M20	120
250 x 50	10 x 2	273.0 x 2	20,7	64	376	118	185	155	M20	120
250 x 65	10 x 2 1/2	273.0 x 2 1/2	20,7	70	376	118	190	155	M20	120
250 x 80	10 x 3	273.0 x 3	20,7	89	376	136.5	190	155	M20	120
250 x 100	10 x 4	273.0 x 4	20,7	114	376	164	190	155	M20	120

Zwischengrößen auf Anfrage